



Azteca

page 23



MITAINES

Suivre le pas à pas de comment tricoter ce modèle sur: [YouTube](https://www.youtube.com/watch?v=...) - www.katia.com au paragraphe j'apprends - Vidéos pas à pas.

FOURNITURES

AZTECA col. 7847: 1 pelote.

Crochet: n° 6 mm.

Points employés:

Bride, m. chaînette, m. coulée, m. serrée

(voir page pts de base)

Pt de carreau (voir graphique A)

Pt fantaisie (voir graphique B)

Demi bride (voir explication)

Demi bride:

Prendre du fil, piquer le crochet et reprendre du fil, sortir le crochet, reprendre du fil et le faire passer à travers les anneaux du crochet.

ECHANTILLON

Les dimensions sont données **après repassage** de l'échantillon.

En *demi bride*, crochet n° 6 mm.

10 cm. x 10 cm. = 11 m. et 6 rgs.

1 *carreau*, crochet n° 6 mm.

= 9 cm. x 9 cm.

RÉALISATION

1 carreau: monter 5 m. en *m. chaînette* et fermer en rond par 1 *m. coulée*.

Continuer en trav. au *pt de carreau* selon le graphique A. Une fois les rgs du graphique A terminés, **couper** le fil et **terminer**.

Trav. un autre carreau.

Assembler en unissant les carreaux entre eux.

Sur la partie supérieure des 2 carreaux, trav. au *pt fantaisie*, selon le graphique B.

Couper le fil et **terminer**.

Sur la partie inférieure des 2 carreaux, trav. au *pt fantaisie*, selon le graphique B.

Note: se trav. sur les 15 cm. du milieu en laissant 2,5 cm. libres de chaque côté, pour le doigt.

Couper le fil et **terminer**.

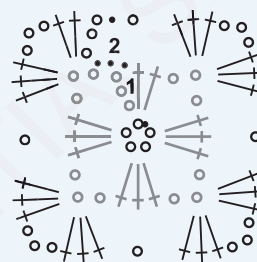
Travailler une autre pièce identique.

MONTAGE ET FINITION

Assembler en unissant les extrémités.

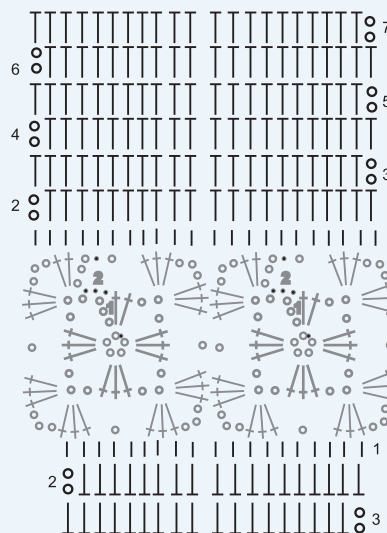
Graphique A

- 1 m. coulée
- 1 m. chaînette
- † 1 bride



Graphique B

- 1 m. chaînette
- | 1 m. serrée
- ⊥ 1 demi bride



I
N
S
T
R
U
C
T
I
O
N
S