



17

Qualifiée

## CHAUFFE-EPAULES FEMME

<b>Qualité ALASKA</b> Agneau 233.811	<b>Nombre de pelotes</b>
	5
aig. n° 5,5 - 1 aig. auxiliaire	
4 boutons réf. 607.661 (4,90 € les 4)	

### Réalisation

Monter 154 m. Tricoter 2 rgs point mousse, puis continuer 3 m. point mousse, \* 3 m. jersey envers, 2 m. jersey endroit, 3 m. jersey envers, 12 m. torsade \*, répéter de \* à \*, terminer par 3 m. jersey envers, 2 m. jersey endroit, 3 m. jersey envers, 3 m. point mousse.

A 2 cm (4 rgs) de hauteur totale, former une boutonnière d'1 m. en tricotant 2 m. endroit, 2 m. ensemble endroit, 1 jeté et terminer le rg. Former 2 autres boutonnières à 8 cm (16 rgs) d'intervalle.

A 17 cm (34 rgs) de hauteur totale, tricoter 3 m. endroit, \* 2 m. envers, 2 m. ensemble endroit, 1 surjet simple, 2 m. envers, 12 m. endroit \*, répéter de \* à \*, terminer par 2 m. envers, 2 m. ensemble endroit, 1 surjet simple, 2 m. envers, 3 m. endroit.

Tricoter 1 rg sur les 138 m. restantes.

Au rg suivant, tricoter 3 m. endroit, \* 1 m. envers, 2 m. ensemble endroit, 1 surjet simple, 1 m. envers, 12 m. endroit \*, répéter de \* à \*, terminer par 1 m. envers, 2 m. ensemble endroit, 1 surjet simple, 1 m. envers, 3 m. endroit.

Tricoter 1 rg sur les 122 m. restantes.

Au rg suivant, tricoter 3 m. endroit, \* 2 m. ensemble endroit, 1 surjet simple, 6 m. croisées à droite, 6 m. croisées à gauche \*, répéter de \* à \*, terminer par 2 m. ensemble endroit, 1 surjet simple, 3 m. endroit.

Tricoter 1 rg sur les 106 m. restantes.

#### Revers :

Au rg suivant, tricoter 3 m. endroit, 100 m. envers, 3 m. endroit.

Après ce rg, l'envers du travail devient l'endroit du revers de col.

Continuer en tricotant 3 m. point mousse, \* 2 m. jersey endroit, 12 m. torsade \*, répéter de \* à \*, terminer par 2 m. jersey endroit, 3 m. point mousse.

A 27 cm (54 rgs) de hauteur totale, former une boutonnière d'1 m. en tricotant 2 m. endroit, 2 m. ensemble endroit, 1 jeté et terminer le rg (elle se trouve sur le côté opposé par rapport aux autres boutonnières).

A 32 cm (64 rgs) de hauteur totale, rabattre toutes les m.

Coudre les boutons en vis-à-vis des boutonnières sur l'endroit du col et du revers.

### Points employés

**POINT MOUSSE**, aig. n° 5,5.

**JERSEY ENVERS ET JERSEY ENDROIT**, aig. n° 5,5.

**TORSADE**, aig. n° 5,5. Sur 12 m.

**1er rg (endroit du travail) :** endroit.

**2ème rg et tous les rgs pairs :** envers.

**3ème rg :** 6 m. croisées à droite (= glisser 3 m. sur l'aig. auxiliaire derrière le travail, tricoter les 3 m. suivantes endroit, puis les 3 m. de l'aig. auxiliaire à l'endroit), 6 m. croisées à gauche (= glisser 3 m. sur l'aig. auxiliaire devant le travail, tricoter les 3 m. suivantes endroit, puis les 3 m. de l'aig. auxiliaire à l'endroit).

**5ème et 7ème rgs :** endroit.

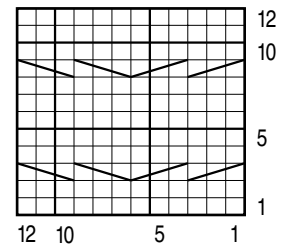
**9ème rg :** reprendre au 3ème rg.

### Echantillon

Un carré de 10 cm dans les différents points = 20 m. et 20 rgs.

**Important :** voir pages conseils.

#### TORSADE



□ = 1 m. jersey endroit

▧ = 6 m. croisées à droite

▨ = 6 m. croisées à gauche