



14

Qualifiée

VESTE COL CHÂLE

Points employés

CÔTES 2/2, aig. n° 3,5.

JERSEY ENV., aig. n° 4.

TORSADE A, aig. n° 4. Sur 7 m.

1er rg (endr. du trav.) : endr.

2ème et 4ème rgs : env.

3ème rg : 1 m. croisée à gauche sur 2 m. endr. (= glis. 1 m. sur l'aig. aux. devant le trav., tric. les 2 m. suiv. endr., puis la m. de l'aig. aux. à l'endr.), 1 m. endr., 1 m. croisée à droite sur 2 m. endr. (= glis. 2 m. sur l'aig. aux. derrière le trav., tric. la m. suiv. endr., puis les 2 m. de l'aig. aux. à l'endr.).

5ème rg : repr. au 1er rg.

TORSADE B, aig. n° 4. Sur 2 m.

1er rg (endr. du trav.) : endr.

2ème et 4ème rgs : env.

3ème rg : 2 m. croisées à droite.

5ème rg : repr. au 1er rg.

TORSADE C, aig. n° 4. Sur 28 m.

1er rg (endr. du trav.) : 2 m. env., 2 m. endr., * 2 m. env., 4 m. endr. *, tric. 3 fs de * à *, 2 m. env., 2 m. endr., 2 m. env.

2ème rg et ts les rgs pairs : tric. comme les m. se présentent.

3ème rg : 2 m. env., * 2 m. croisées à gauche sur 1 m. env. (= glis. 2 m. sur l'aig. aux. devant le trav., tric. la m. suiv. env., puis les 2 m. de l'aig. aux. à l'endr.), 2 m. croisées à droite sur 1 m. env. (= glis. 1 m. sur l'aig. aux. derrière le trav., tric. les 2 m. suiv. endr., puis la m. de l'aig. aux. à l'env.) *, tric. 4 fs de * à *, 2 m. env.

5ème rg : 3 m. env., * 4 m. endr., 2 m. env. *, tric. 3 fs de * à *, 4 m. endr., 3 m. env.

7ème rg : 3 m. env., * 4 m. croisées à droite (= glis. 2 m. sur l'aig. aux. derrière le trav., tric. les 2 m. suiv. endr., puis les 2 m. de l'aig. aux. à l'endr.), 2 m. env. *, tric. 3 fs de * à *, 4 m. croisées à droite, 3 m. env.

9ème rg : comme le 5ème rg.

11ème rg : 2 m. env., * 2 m. croisées à droite sur 1 m. env., 2 m. croisées à gauche sur 1 m. env. *,

Tailles	S	M	L	XL
Qualité BERGERINE	Nombre de pelotes			
Pyramide 235.601	15	17	18	20
aig. n° 3,5 et 4 - 1 aig. aux.				
4 boutons marbrés Ø 23 mm réf. 500.801 (lot de 5)				

tric. 4 fs de * à *, 2 m. env.

13ème rg : 2 m. env., 2 m. endr., * 2 m. env., 4 m. endr. *, tric. 3 fs de * à *, 2 m. env., 2 m. endr., 2 m. env.

15ème rg : 2 m. env., 2 m. endr., * 2 m. env., 4 m. croisées à gauche (= glis. 2 m. sur l'aig. aux. devant le trav., tric. les 2 m. suiv. endr., puis les 2 m. de l'aig. aux. à l'endr.) *, tric. 3 fs de * à *, 2 m. env., 2 m. endr., 2 m. env.

17ème rg : comme le 13ème rg.

19ème rg : repr. au 3ème rg.

CÔTES 1/1, aig. n° 3,5 et 4.

TORSADE D, aig. n° 4. Sur 10 m.

1er rg (endr. du trav.), **3ème et 5ème rgs** : endr.

2ème rg et ts les rgs pairs : env.

7ème rg : 10 m. croisées à gauche (= glis. 5 m. sur l'aig. aux. devant le trav., tric. les 5 m. suiv. endr., puis les 5 m. de l'aig. aux. à l'endr.).

9ème rg : repr. au 1er rg.

dernier rg.

Cont. aig. n° 4 sur les 108-116-124-136 m. obtenues en tric. 29-33-37-43 m. jersey env., 7 m. torsade A, 2 m. jersey env., 2 m. torsade B, 28 m. torsade C, 2 m. torsade B, 2 m. jersey env., 7 m. torsade A, 29-33-37-43 m. jersey env.

A environ 6,5 cm (20 rgs) de haut. tot., dim. de ch. côté à 2 m. du bord 3 fs 1 m. ts les 12 rgs, 3 fs 1 m. ts les 10 rgs.

Pour dim. 1 m. à 2 m. du bord : tric. 2 m. env., 2 m. ens. env., cont. le rg et lorsqu'il reste 4 m. sur l'aig. gauche, tric. 2 m. ens. env., 2 m. env.

Tric. 11 rgs sur les 96-104-112-124 m. rest., puis augm. de ch. côté à 2 m. du bord 4 fs 1 m. ts les 12 rgs.

Cont. sur les 104-112-120-132 m. obtenues.

Emmanchures :

A 48-49-49-50 cm (136-138-138-142 rgs) de haut. tot., rab. de ch. côté ts les 2 rgs :

S : 1 fs 3 m., 2 fs 2 m., 4 fs 1 m.

M : 1 fs 3 m., 3 fs 2 m., 3 fs 1 m.

L : 1 fs 3 m., 3 fs 2 m., 4 fs 1 m.

XL : 1 fs 3 m., 4 fs 2 m., 4 fs 1 m.

Cont. sur les 82-88-94-102 m. rest.

Epaules et encolure :

A 18-19-21-22 cm de haut. d'emmanchures (186-192-198-204 rgs de haut. tot.), rab. de ch. côté ts les 2 rgs :

S : 2 fs 5 m., 2 fs 6 m.

M : 4 fs 6 m.

L : 2 fs 6 m., 2 fs 7 m.

Echantillons

Un carré de 10 cm jersey env. = 21 m. et 28 rgs.

50 m. dans les différents points = 19 cm de large.

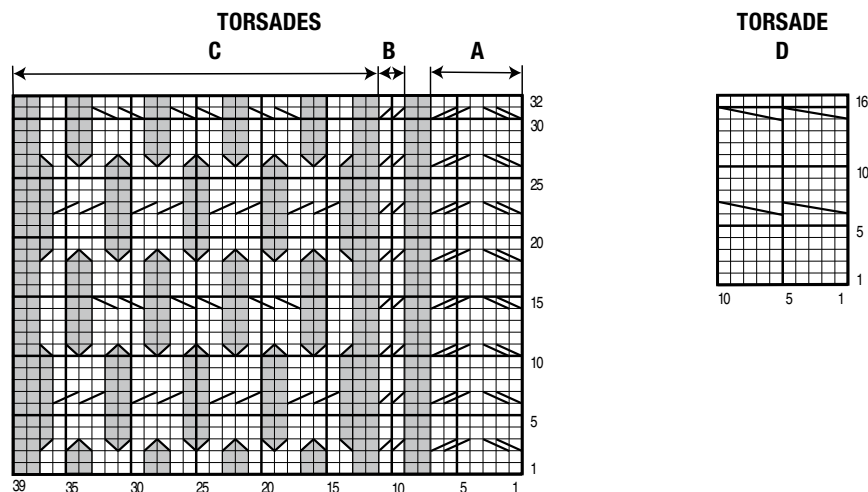
Important : voir pages conseils.

Réalisation

DOS :

Monter 98-106-114-126 m. aig. n° 3,5.

Tric. 8 rgs côtes 2/2 en répart. 10 augm. au



- = 1 m. jersey endroit
- = 1 m. jersey envers
- ▨ = 1 m. croisée à gauche sur 2 m. endroit
- ▩ = 1 m. croisée à droite sur 2 m. endroit
- ▧ = 2 m. croisées à droite
- ▦ = 2 m. croisées à gauche sur 1 m. envers
- ▤ = 2 m. croisées à droite sur 1 m. envers
- ▣ = 4 m. croisées à droite
- ▢ = 4 m. croisées à gauche
- ▧ = 10 m. croisées à gauche

XL : 3 fs 7 m., 1 fs 8 m.

Rab. les 38-40-42-44 m. rest. pour l'encolure.

DEVANT GAUCHE :

Monter 60-64-68-74 m.aig. n° 3,5. Tric. 50-54-58-64 m. côtes 2/2, 10 m. côtes 1/1 en commençant par 1 m. endr. et en term. par 2 m. endr. (**pour obtenir une belle lisière sur les 2 dernières m. endr. côté milieu devant** : à ch. rg sur l'endr. du trav., glis. la dernière m. de l'aig. gauche et à ch. rg sur l'env. du trav., tric. 1 m. env., glis. la m. suiv. et term. le rg).

Au 8ème rg, répart. 8 augm. sur les m. côtes 2/2.

Cont. aig. n° 4 sur les 68-72-76-82 m. obtenues en tric. 11-12-15-20 m. jersey env., 2 m. torsade B, 28 m. torsade C, 2 m. torsade B, 2 m. jersey env., 7 m. torsade A, 6-9-10-11 m. jersey env., 10 m. côtes 1/1.

Dim. et augm. à droite comme au dos.

Encolure :

A 28 cm (80 rgs) de haut. tot., à gauche laisser en attente 11 m., puis dim. à 1 m. du bord :

S : 18 fs 1 m. ts les 6 rgs.

M : 2 fs 1 m. ts les 4 rgs, 17 fs 1 m. ts les 6 rgs.

L : 2 fs 1 m. ts les 4 rgs, 18 fs 1 m. ts les 6 rgs.

XL : 3 fs 1 m. ts les 4 rgs, 18 fs 1 m. ts les 6 rgs.

Pour dim. 1 m. à 1 m. du bord gauche : tric. le rg et lorsqu'il reste 3 m. sur l'aig. gauche, tric. 2 m. ens. env., 1 m. env.

Emmanchure :

Rab. à droite à la même haut. et comme au dos.

Epaulés :

A 18-19-21-22 cm de haut. d'emmanchures (186-192-198-204 rgs de haut. tot.), rab. à droite ts les 2 rgs :

S : 2 fs 6 m., 2 fs 7 m.

M : 4 fs 7 m.

L : 2 fs 7 m., 2 fs 8 m.

XL : 3 fs 8 m., 1 fs 9 m.

Col :

Attention, prendre l'envers du col pour l'endroit du travail.

Repr. aig. n° 4 les 11 m. laissées en attente, augm. 1 m. à droite pour la couture, tric. 4 rgs côtes 1/1, puis cont. en augm. à droite à 1 m. du bord, en tric. les m. augm. progressivement 10 m. torsade D puis jersey env.

S : 6 fs 1 m. ts les 4 rgs, 36 fs 1 m. ts les 2 rgs.

M : 9 fs 1 m. ts les 4 rgs, 33 fs 1 m. ts les 2 rgs.

L : 11 fs 1 m. ts les 4 rgs, 31 fs 1 m. ts les 2 rgs.

XL : 14 fs 1 m. ts les 4 rgs, 28 fs 1 m. ts les 2 rgs.

Cont. sur les 54 m. obtenues encore 20-20-24-24 rgs, puis tric. * 2 rgs sur les 31 m. de droite (côté extérieur) en laissant en attente les 23 m. de

gauche, 4 rgs sur toutes les m. *, tric. 5 fs de * à * puis rab. toutes les m. au dernier rg.

DEVANT DROIT :

Tric. en sens inverse, mais dès le 5ème rg, former 1 boutonnière de 2 m. à 5 m. du bord, puis 3 autres boutonnières à 24 rgs d'intervalle.

Pour obtenir une belle lisière sur les 2 premières m. endr. côté milieu devant : à ch. rg sur l'endr. du trav., tric. 1 m. endr., glis. la m. suiv., term. le rg et à ch. rg sur l'env. du trav., glis. la dernière m. de l'aig. gauche.

Encolure :

Pour dim. 1 m. à 1 m. du bord : tric. 1 m. env., 2 m. ens. env., term. le rg.

MANCHES :

Monter 56-58-60-62 m. aig. n° 3,5.

Tric. 8 rgs côtes 2/2 en répart. 6 augm. au dernier rg.

Cont. aig. n° 4 sur les 62-64-66-68 m. obtenues en tric. 15-16-17-18 m. jersey env., 2 m. torsade B, 28 m. torsade C, 2 m. torsade B, 15-16-17-18 m. jersey env. en augm. de ch. côté à 2 m. du bord :

S : 4 fs 1 m. ts les 18 rgs, 2 fs 1 m. ts les 16 rgs.

M : 4 fs 1 m. ts les 16 rgs, 3 fs 1 m. ts les 14 rgs.

L : 9 fs 1 m. ts les 12 rgs.

XL : 11 fs 1 m. ts les 10 rgs.

Cont. sur les 74-78-84-90 m. obtenues.

A 45,5 cm (128 rgs) de haut. tot., former l'arrondi en rab. de ch. côté ts les 2 rgs :

S : 1 fs 3 m., 2 fs 2 m., 14 fs 1 m., 2 fs 2 m., 1 fs 3 m. et les 18 m. rest.

M : 1 fs 3 m., 2 fs 2 m., 14 fs 1 m., 3 fs 2 m.,

1 fs 3 m. et les 18 m. rest.

L : 1 fs 3 m., 2 fs 2 m., 14 fs 1 m., 3 fs 2 m., 2 fs 3 m. et les 18 m. rest.

XL : 2 fs 3 m., 3 fs 2 m., 12 fs 1 m., 3 fs 2 m., 2 fs 3 m. et les 18 m. rest.

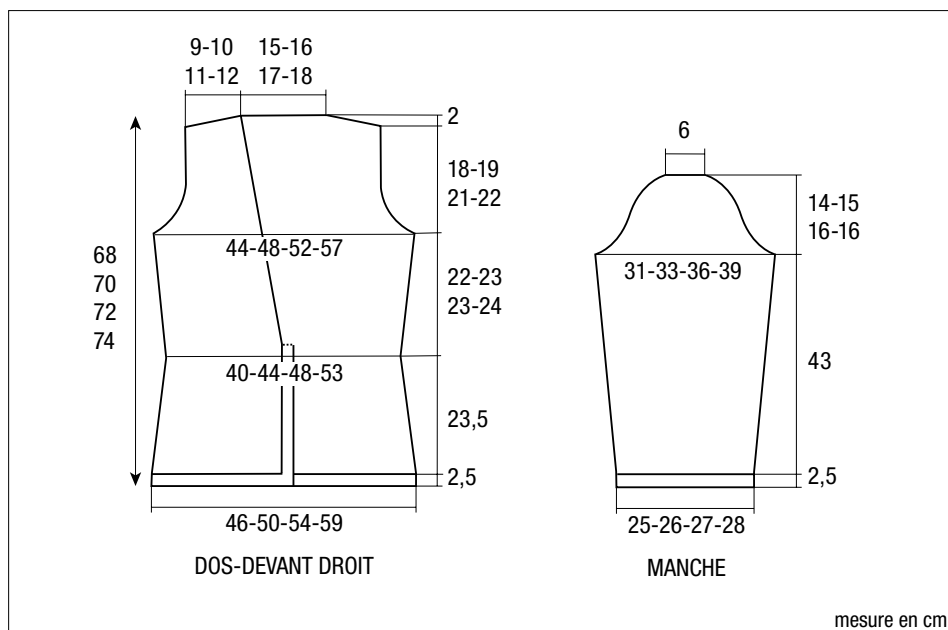
FINITIONS :

Assembler les épaules.

Coudre chaque partie du col au bord de l'encolure des devants jusqu'au milieu de l'encolure du dos, assembler les côtés en prévoyant le revers.

Coudre l'arrondi des manches au bord des emmanchures, puis faire les coutures des manches et des côtés de la veste.

Coudre les boutons.



BERGERE
de France