



12

Qualifiée

PULL COL ROULOTTÉ

Points employés

CÔTES 2/2, aig. n° 4.

JERSEY ENDR., aig. n° 4,5.

CÔTES FANT., aig. n° 4,5. Sur un n. de m. impair.

1er rg (endr. du trav.) : 1 m. env., * 1 m. endr., 1 m. env., * répéter de * à *.

2ème et 4ème rgs : 1 m. endr. double (= piquer l'aig. droite au milieu de la m. située sous la m. à tricoter et faire 1 m. endr., lâcher ensuite la m. de l'aig. gauche), * 1 m. env., 1 m. endr. double *, répéter de * à *.

3ème rg : 1 m. env., * 1 m. endr. double, 1 m. env., * répéter de * à *.

5ème rg : repr. au 3ème rg.

TORSADE, aig. n° 4,5. Sur 10 m.

1er rg (endr. du trav.), 3ème et 5ème rgs : endr.

2ème rg et ts les rgs pairs : env.

7ème rg : 10 m. croisées à droite (= glis. 5 m. sur l'aig. aux. derrière le trav., tric. les 5 m. suiv. endr., puis les 5 m. de l'aig. aux. à l'endr.).

9ème-11ème-13ème-15ème rgs : endr.

17ème rg : repr. au 7ème rg.

Echantillon

Un carré de 10 cm torsade et côtes fant. = 23 m. et 24 rgs.

Important : voir pages conseils.

Réalisation

DOS :

Monter 102-110-118-132 m. aig. n° 4. Tric. 4 cm (10 rgs) côtes 2/2 en augm. 1 m. au dernier rg **pour tailles M et L** (= 102-111-119-132 m.).

Cont. aig. n° 4,5 en tric. 2 m. jersey endr., 5-3-7-7 m. côtes fant., * 10 m. torsade, 3 m. côtes fant., * répéter de * à *, 10 m. torsade, 5-3-7-7 m. côtes fant., 2 m. jersey endr.

Tailles	S	M	L	XL
Qualité CHÉRIE	Nombre de pelotes			
Cortège 289.951	10	11	12	14
aig. n° 4 et 4,5 - 1 aig. aux.				

Emmanchures :

A 31-32-32-33 cm (74-78-78-80 rgs) de haut. tot., rab. 3 m. de ch. côté.

Cont. sur les 96-105-113-126 m. rest.

Epaules et encolure :

A 17-18-20-21 cm de haut. d'emmanchures (116-122-126-132 rgs de haut. tot.), rab. de ch. côté ts les 2 rgs :

S : 5 fs 5 m.

M : 2 fs 5 m., 3 fs 6 m.

L : 4 fs 6 m., 1 fs 7 m.

XL : 4 fs 7 m., 1 fs 8 m.

Laisser en attente les 46-49-51-54 m. rest. pour l'encolure.

DEVANT :

Commencer comme le dos.

Emmanchures :

Rab. à la même haut. et comme au dos.

Encolure :

A 14-15-17-18 cm de haut. d'emmanchures (108-114-118-124 rgs de haut. tot.), laisser en attente les 30-33-35-38 m. centrales, cont. ch. côté séparément en rab. côté encolure ts les 2 rgs 1 fs 3 m., 2 fs 2 m., 1 fs 1 m.

Epaules :

Rab. à la même haut. et comme au dos.

MANCHES :

Monter 44-46-48-52 m. aig. n° 4. Tric. 6 cm (16 rgs) côtes 2/2 en augm. 1 m. au dernier rg (= 45-47-49-53 m.).

Cont. aig. n° 4,5 en tric. :

S : 8 m. torsade (= 8 m. endr.) au lieu de 10, 3 m. côtes fant., * 10 m. torsade, 3 m. côtes fant. *, tric. 2 fs de * à *, 8 m. torsade au lieu de 10.

M : 9 m. torsade (= 9 m. endr.) au lieu de 10, 3 m. côtes fant., * 10 m. torsade, 3 m. côtes fant. *, tric. 2 fs de * à *, 9 m. torsade au lieu de 10.

L : * 10 m. torsade, 3 m. côtes fant. *, tric. 3 fs de * à *, 10 m. torsade.

XL : 2 m. côtes fant. en commençant par 1 m. endr., * 10 m. torsade, 3 m. côtes fant. *, tric. 3 fs de * à *, 10 m. torsade, 2 m. côtes fant.

Mais dès le 7ème rg après les côtes 2/2, augm. de ch. côté (tric. progressivement les m. augm. en torsade ou côtes fant.) :

S : 5 fs 1 m. ts les 8 rgs, 8 fs 1 m. ts les 6 rgs.

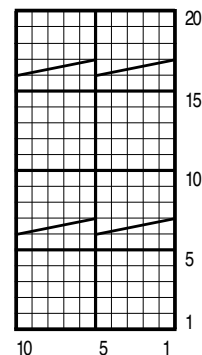
M : 3 fs 1 m. ts les 8 rgs, 11 fs 1 m. ts les 6 rgs.


L : 12 fs 1 m. ts les 6 rgs, 4 fs 1 m. ts les 4 rgs.

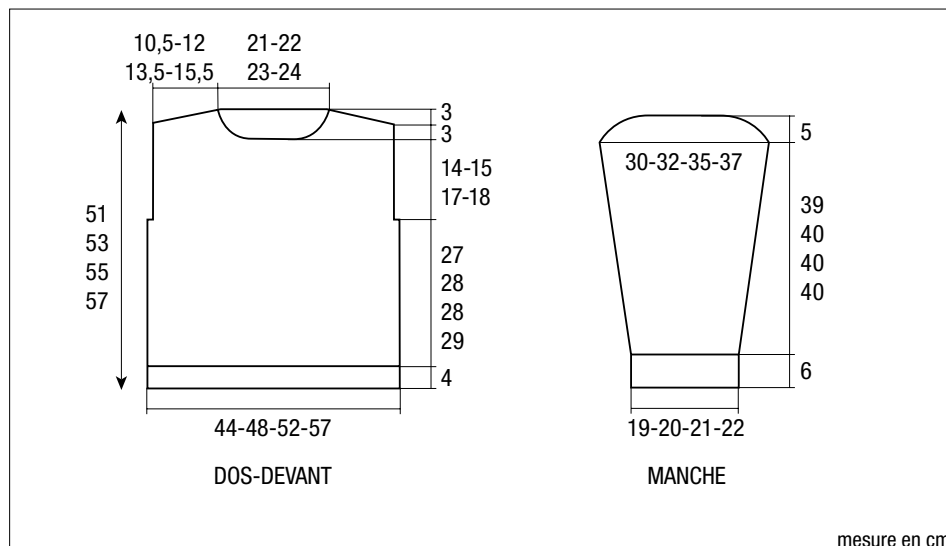
XL : 10 fs 1 m. ts les 6 rgs, 7 fs 1 m. ts les 4 rgs.

Cont. sur les 71-75-81-87 m. obtenues.

TORSADE



□ = 1 m. jersey endroit
 = 10 m. croisées à droite



mesure en cm

A 45-46-46-46 cm (110-112-112-112 rgs) de haut. tot., former l'arrondi en rab. de ch. côté ts les 2 rgs 2 fs 2 m., 2 fs 3 m. et les 51-55-61-67 m. rest.

Tricoter 13 rgs jersey endr. puis rabattre toutes les m.

Assembler la 2ème épaule et faire la couture de côté du col.

Coudre l'arrondi des manches au bord des emmanchures, puis faire les coutures des manches et des côtés du pull.

FINITIONS :

Assembler l'épaule droite.

Col :

Avec les aig. n° 4, en tric. endr., relever 16 m. au bord droit de l'encolure du devant, reprendre les 30-33-35-38 m. laissées en attente, relever 16 m. au bord gauche, puis reprendre les 46-49-51-54 m. laissées en attente au bord de l'encolure du dos.

Tric. 1 rg env. en répartissant 3 dim. au-dessus de chaque groupe de 10 m. torsade.