



813 - PULL À TORSADES

Qualifiée

Tailles	S	M	L	XL	XXL	
Qualité ÉCLAIR	Nombre de pelotes					
	Royal	246.151	10	11	12	14
aig. n° 4,5 et 5 - 1 aig. auxiliaire						

■ Légende

2 m. ensemble envers = 2 m. ens. env.

Croisée à droite = **CàD**.

Croisée à gauche = **CàG**.

3 m. **CàG** sur 1 m. envers : Glisser 3 m. sur l'aig. auxiliaire devant le travail, tricoter la m. suivante envers, puis les 3 m. de l'aig. auxiliaire à l'endroit.

3 m. **CàD** sur 1 m. envers : Glisser 1 m. sur l'aig. auxiliaire derrière le travail, tricoter les 3 m. suivantes endroit, puis la m. de l'aig. auxiliaire à l'envers.

6 m. **CàD** : Glisser 3 m. sur l'aig. auxiliaire derrière le travail, tricoter les 3 m. suivantes endroit, puis les 3 m. de l'aig. auxiliaire à l'endroit.

6 m. **CàG** : Glisser 3 m. sur l'aig. auxiliaire devant le travail, tricoter les 3 m. suivantes endroit, puis les 3 m. de l'aig. auxiliaire à l'endroit.

3 m. **CàG** sur 2 m. envers : Glisser 3 m. sur l'aig. auxiliaire devant le travail, tricoter les 2 m. suivantes envers, puis les 3 m. de l'aig. auxiliaire à l'endroit.

3 m. **CàD** sur 2 m. envers : Glisser 2 m. sur l'aig. auxiliaire derrière le travail, tricoter les 3 m. suivantes endroit, puis les 2 m. de l'aig. auxiliaire à l'envers.

■ Points employés

CÔTES 2/2, aig. 4,5.

JERSEY ENDROIT, aig. n° 5.

POINT TORSADÉ, aig. n° 5. Suivre la grille.

Après le 50ème rg de la grille, reprendre au 7ème rg.

Attention, le nombre de m. change selon les rgs :

1er au 6ème rg : Sur 25 m.

7ème au 31ème rg : Sur 24 m.

32ème au 50ème rg : Sur 25 m.

■ Echantillons

Pour réussir votre modèle, il est important de tricoter les échantillons (voir «L'indispensable échantillon» sur nos premières pages d'explications).

Un carré de 10 cm jersey endroit = 16 m. et 21 rgs.

24 m. point torsadé = 10,5 cm de large.

■ Réalisation

DOS :

Monter **66-74-78-86-94** m. aig. n° 4,5. Tricoter 10 cm (26 rgs) côtes 2/2 en répartissant **34-34-36-36-36** augmentations au dernier rg.

Sur les **100-108-114-122-130** m. obtenues, continuer aig. n° 5 en tricotant :

9-12-14-17-20 m. jersey endroit,

25 m. point torsadé,

5-6-7-8-9 m. jersey endroit,

25 m. point torsadé,

5-6-7-8-9 m. jersey endroit,

25 m. point torsadé,

9-12-14-17-20 m. jersey endroit (= **103-111-117-125-133** m. comptées après le 1er rg de la grille).

Emmanchures :

A **30-31-31-32-33** cm (**68-70-70-72-74** rgs) de hauteur totale, rabattre de chaque côté tous les 2 rgs 1 x 2 m., 3 x 1 m.

Puis, continuer sur les **90-98-104-112-120** m. restantes (= nombre de m. compté après un 7ème rg de la grille).

Demi-col :

A **49-51-53-55-57** cm (**108-112-116-120-124** rgs) de hauteur totale, tricoter 25 cm (66 rgs) côtes 2/2 aig. n° 4,5 et rabattre toutes les m.

DEVANT :

Commencer comme le dos.

Emmanchures :

Rabattre à la même hauteur et comme au dos, puis continuer sur les **90-98-104-112-120** m. restantes (= nombre de m. compté après un 7ème rg de la grille).

Encolure :

A **45-47-49-51-53** cm (**100-104-108-112-116** rgs) de hauteur totale, laisser en attente les **62-73-79-87-95** m. centrales, continuer chaque côté séparément en laissant en attente côté encolure tous les 2 rgs 1 x 4 m., 2 x 3 m. et les 4 m. restantes.

Demi-col :

Reprendre toutes les m. et tricoter 25 cm (66 rgs) côtes 2/2 aig. n° 4,5, puis rabattre toutes les m.

MANCHES :

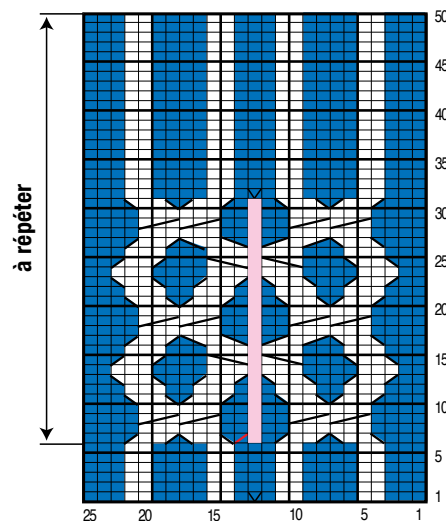
Monter **40-42-44-46-48** m. aig. n° 4,5. Tricoter 6 cm (16 rgs) côtes 2/2 en commençant par :

S - L et XXL : 3 m. endroit,

M et XL : 2 m. endroit,

et en répartissant 8 augmentations au dernier rg pour toutes les tailles.

POINT TORSADÉ



	= 1 m. jersey endroit
	= 1 m. jersey envers
	= 3 m. croisées à droite sur 1 m. envers
	= 3 m. croisées à gauche sur 1 m. envers
	= 1 augmentation
	= 2 m. ensemble envers
	= 1 m. supprimée
	= 6 m. croisées à droite
	= 6 m. croisées à gauche
	= 3 m. croisées à droite sur 2 m. envers
	= 3 m. croisées à gauche sur 2 m. envers

Sur les **48-50-52-54-56** m. obtenues, continuer aig. n° 5 en tricotant :

12-13-14-15-16 m. jersey endroit,

25 m. point torsadé,

12-13-14-15-16 m. jersey endroit (= **49-51-53-55-**

57 m. comptées après le 1er rg de la grille).

A 9 cm (22 rgs) de hauteur totale, augmenter de chaque côté à 2 m. du bord :

S : 9 x 1 m. tous les 8 rgs.

M : 7 x 1 m. tous les 8 rgs, 3 x 1 m. tous les 6 rgs.

L : 4 x 1 m. tous les 8 rgs, 7 x 1 m. tous les 6 rgs.

XL : 12 x 1 m. tous les 6 rgs.

XXL : 11 x 1 m. tous les 6 rgs, 2 x 1 m. tous les 4 rgs.

Puis, continuer sur les **67-71-75-79-83** m. obtenues (= nombre de m. compté après un 32ème rg de la grille).

A 45 cm (98 rgs) de hauteur totale, former la tête de manche en rabattant de chaque côté tous les 2 rgs :

S : 4 x 4 m., 5 x 3 m. et les 4 m. restantes.

M : 3 x 4 m., 7 x 3 m. et les 4 m. restantes.

L : 2 x 4 m., 9 x 3 m. et les 4 m. restantes.

XL : 4 x 4 m., 7 x 3 m. et les 4 m. restantes.

XXL : 6 x 4 m., 5 x 3 m. et les 4 m. restantes.

FINITIONS :

Assembler les demi-cols en prévoyant un revers de 14 cm (= les coutures sont visibles sur l'endroit du travail sur les 14 derniers cm du col).

Coudre la tête des manches au bord des emmanchures en faisant correspondre les points X et X'.

Faire les coutures des manches et des côtés du pull.

Au porté, replier le col par moitié sur l'endroit.

